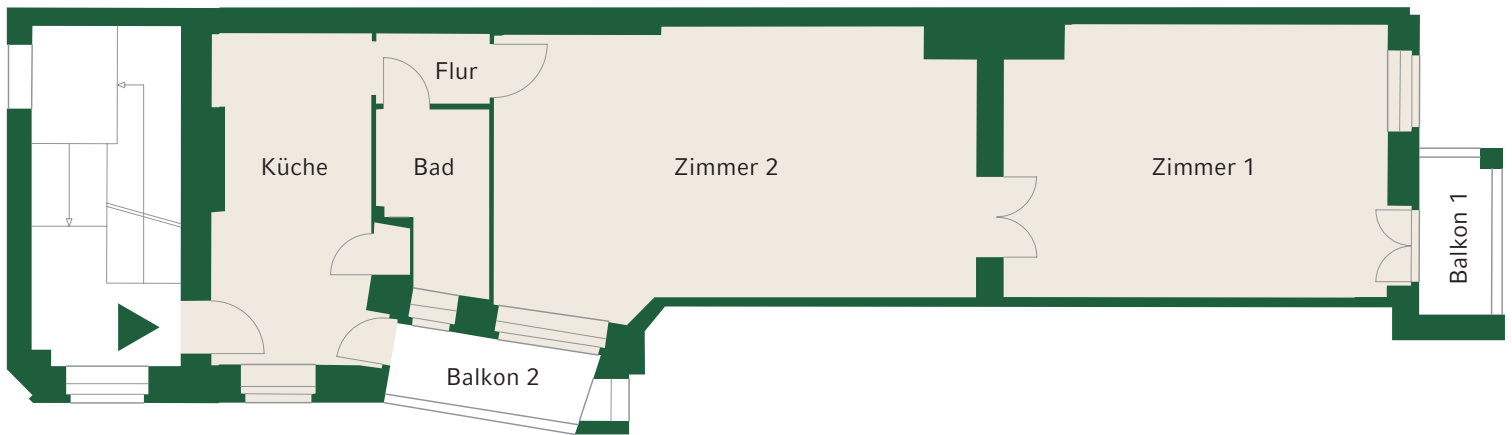
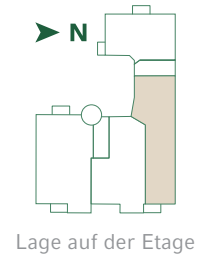
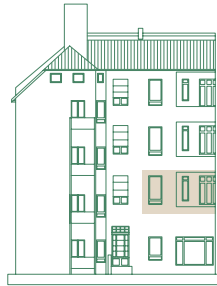


## Wohnung 10

Seitenflügel, 1. OG rechts | 2 Zimmer | ca. 78,70 m<sup>2</sup>\*

Zustand	Ist-Zustand
Besonderheiten**	2 Balkone
Status	bezugsfrei

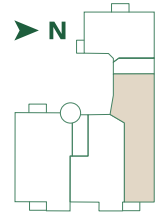


Provisionsfrei für den Käufer, direkt vom Eigentümer

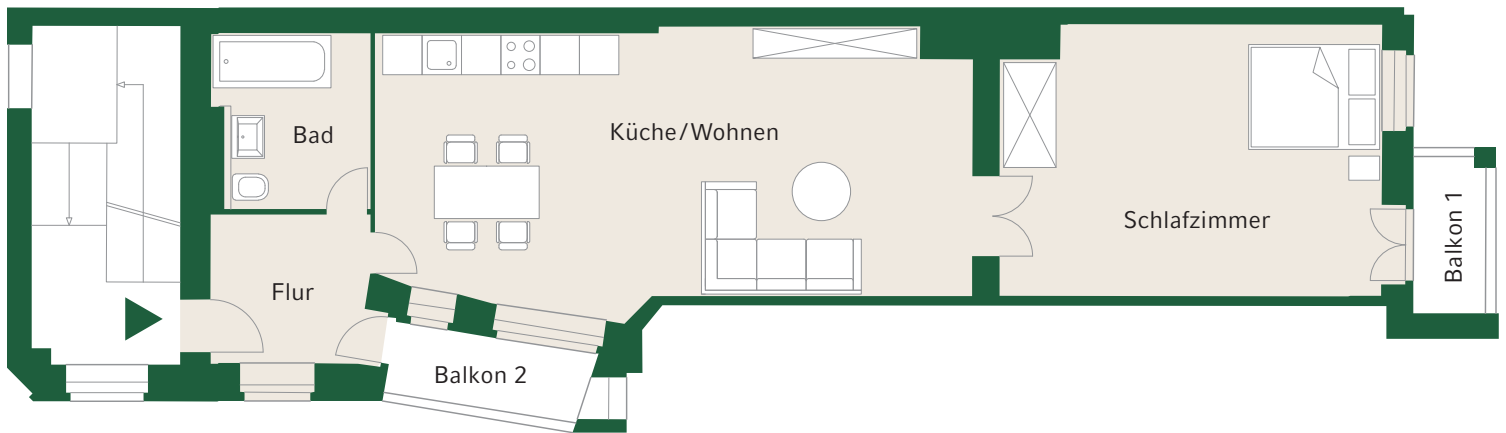
\* Terrassen und Balkone sind zu 50 % in die Wohnfläche eingerechnet \*\* Terrassen, neue Balkone und der Fahrstuhl werden durch die WEG errichtet

## Wohnung 10, 13

Seitenflügel rechts | Ausbauvariante



Lage auf der Etage



Provisionsfrei für den Käufer, direkt vom Eigentümer