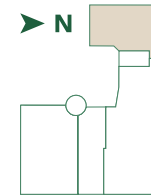


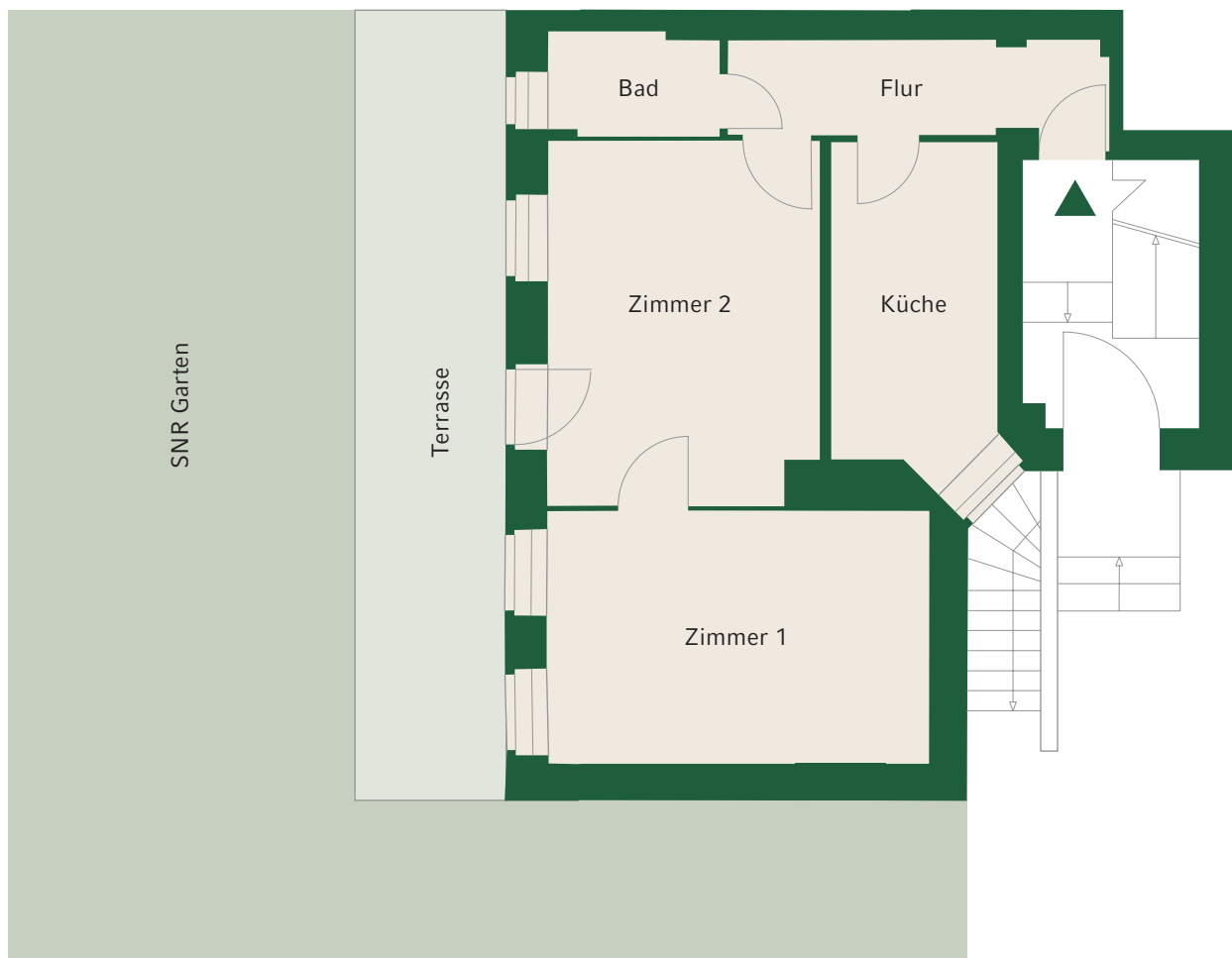
Wohnung 09

Seitenflügel, EG links | 2 Zimmer | ca. 59,00 m²*

Zustand	Ist-Zustand
Besonderheiten**	Terrasse + Gartenfläche
Status	vermietet



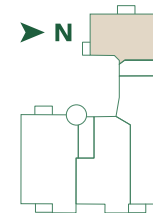
Lage auf der Etage



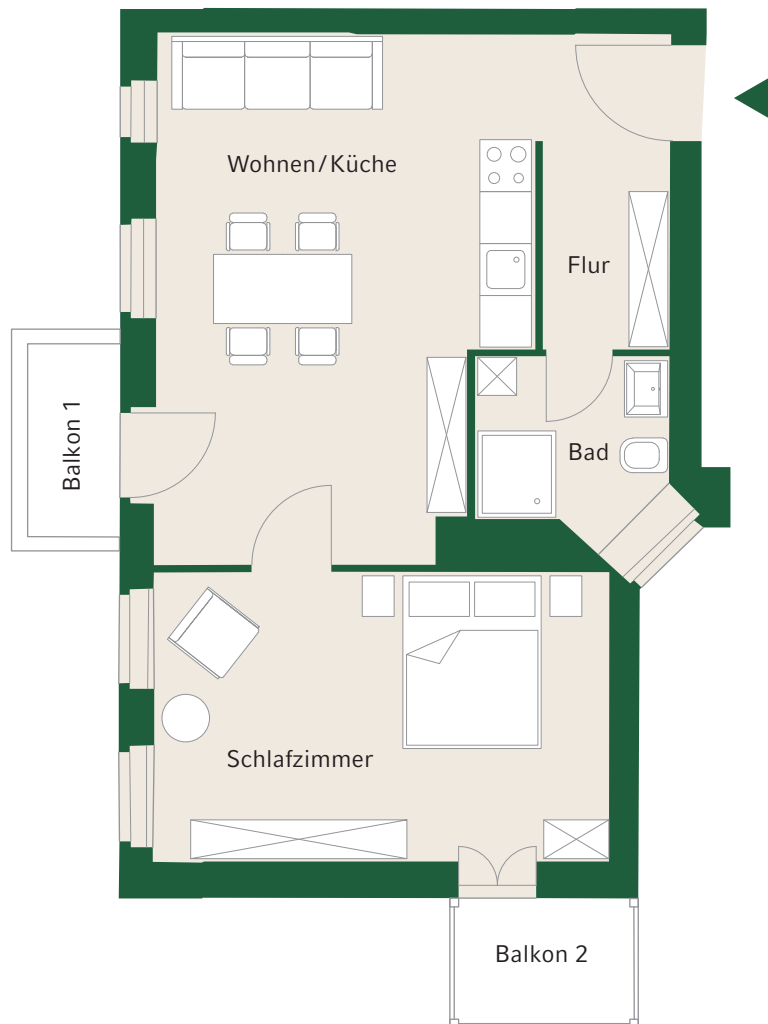
* Terrassen und Balkone sind zu 50 % in die Wohnfläche eingerechnet ** Terrassen, neue Balkone und der Fahrstuhl werden durch die WEG errichtet

Wohnung 09, 11, 12

Seitenflügel links | Ausbauvariante 1

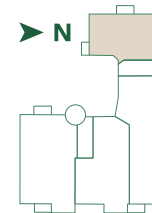


Lage auf der Etage



Wohnung 09, 11, 12

Seitenflügel links | Ausbauvariante 2



Lage auf der Etage

