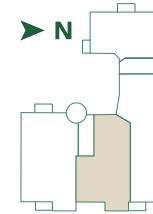


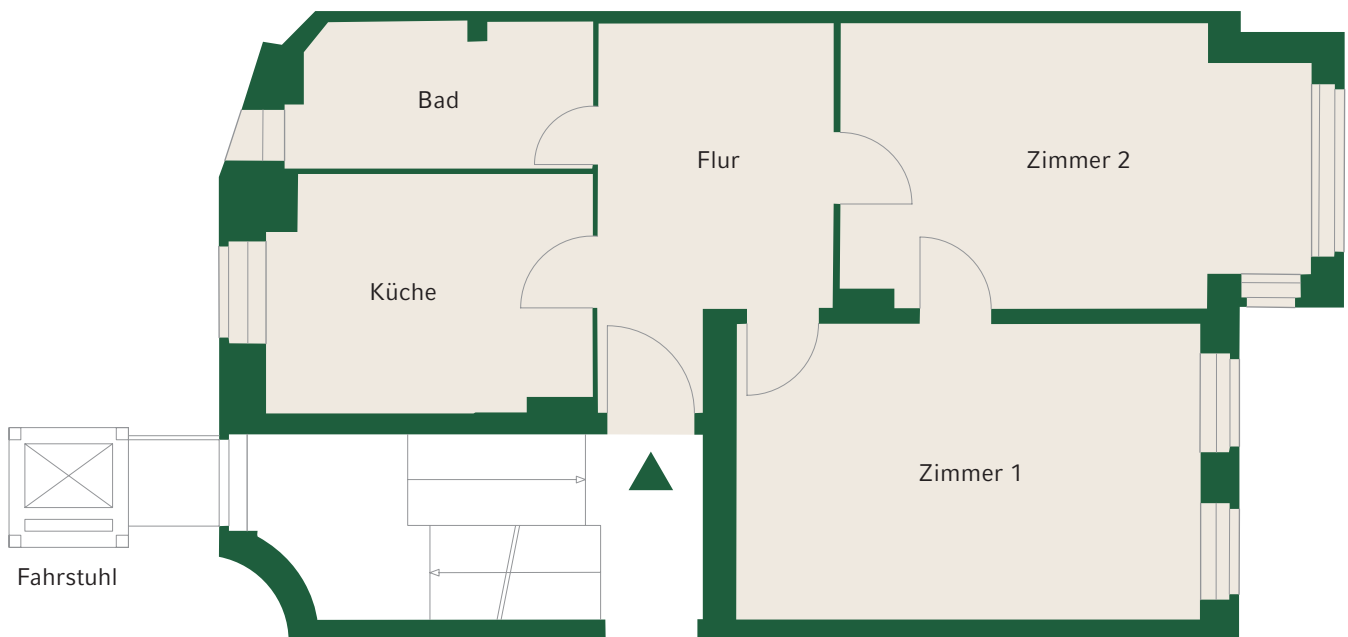
## Wohnung 03

Vorderhaus, 1. OG rechts | 2 Zimmer | ca. 75,80 m<sup>2</sup>\*

Zustand	Ist-Zustand
Besonderheiten**	Fahrstuhl
Status	vermietet



Lage auf der Etage



\* Terrassen und Balkone sind zu 50 % in die Wohnfläche eingerechnet \*\* Terrassen, neue Balkone und der Fahrstuhl werden durch die WEG errichtet